

ひび割れ誘発材固定ジグ(横筋タイプ)

岡部インダストリー株式会社

注文書

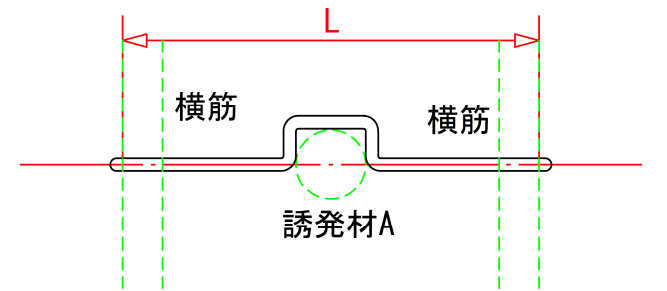
注文先 TEL:06-6310-6801 FAX:06-6310-6802

担当者: 中嶋

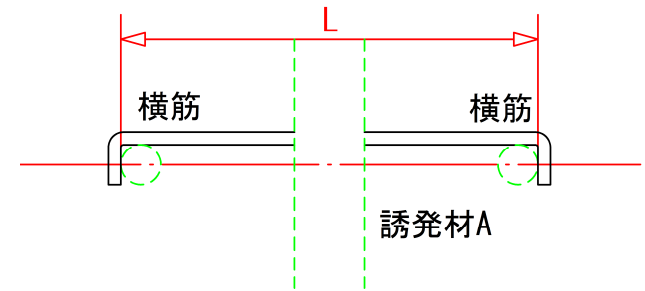
| | | | |
|-------|--|------|--|
| 貴社名 | | 現場名 | |
| 担当責任者 | | 住所 | |
| 記入者 | | 希望納期 | |
| TEL | | FAX | |

ひび割れ誘発材固定ジグ

| | 誘発材A | 寸法L | 個数 |
|---|------|-----|----|
| ① | | | |
| ② | | | |
| ③ | | | |
| ④ | | | |
| ⑤ | | | |
| ⑥ | | | |
| ⑦ | | | |
| ⑧ | | | |
| ⑨ | | | |
| ⑩ | | | |
| ⑪ | | | |
| ⑫ | | | |
| ⑬ | | | |
| ⑭ | | | |
| ⑮ | | | |



平断面



立断面

鉄筋が一直線になるように設置